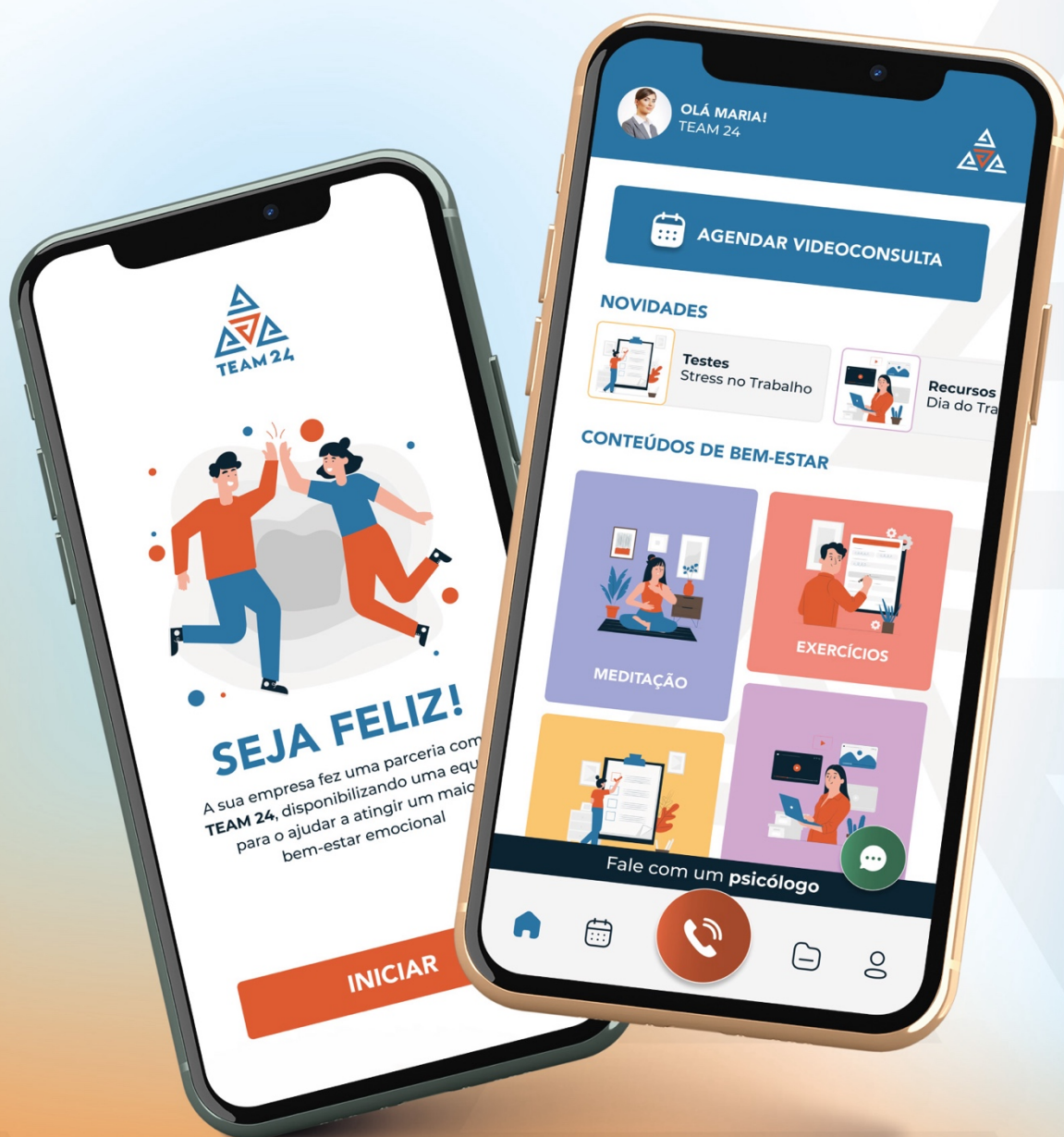


EAP

SOLUÇÃO GLOBAL
DE PROMOÇÃO DE
SAÚDE MENTAL E
BEM-ESTAR NO
TRABALHO



ÍNDICE



1. EAP - Employee Assistance Program

- Definição de EAP
- Importância do EAP
- Benefícios do EAP

2. Serviços do EAP TEAM 24

- Apoio Psicológico
 - Apoio Psicológico à Família
- Apoio Jurídico
- Apoio Financeiro
- Nutrição
- Work-Life-Balance

3. Implementação e Integração do EAP

- Passos para implementar um EAP
- Como integrar o EAP na cultura organizacional
- Confidencialidade do EAP
- Acessibilidade do EAP

4. Monitorização de Resultados

Métricas de Avaliação do impacto do EAP



1. EAP - EMPLOYEE ASSISTANCE PROGRAM



Um Plano de Assistência ao Colaborador (EAP) é um programa de apoio e intervenção desenvolvido para disponibilizar suporte aos colaboradores de uma organização em questões relacionadas à saúde mental e ao bem-estar. O propósito fundamental de um EAP é oferecer aos colaboradores acesso a serviços confidenciais e recursos que possam ajudá-los a lidar com uma variedade de desafios pessoais e profissionais que possam surgir ao longo das suas vidas.

Definição de EAP

Um EAP é um recurso valioso que visa melhorar a saúde e o bem-estar dos colaboradores, contribuindo para um ambiente de trabalho mais saudável, produtivo e satisfatório. Ele pode abranger uma ampla gama de serviços, incluindo assistência psicológica, aconselhamento individual e familiar, assistência em situações de crise, consultoria financeira, orientação legal, programas de gestão de stress, entre outros.

O propósito central de um EAP é oferecer suporte aos colaboradores, em diversas áreas da sua vida, que podem afetar o seu desempenho no trabalho e o seu bem-estar, de um modo geral. Ao fornecer esse suporte, as organizações demonstram um compromisso com o bem-estar dos seus colaboradores e reconhecem a importância de cuidar da saúde mental tanto quanto da saúde física das suas pessoas.



1. EAP - EMPLOYEE ASSISTANCE PROGRAM



Importância do EAP

A saúde mental dos colaboradores desempenha um papel crítico no desempenho, na produtividade e na satisfação no trabalho. Problemas como stress, ansiedade, depressão, *burnout* e outras perturbações mentais podem afetar significativamente o desempenho na atividade profissional, levando a uma redução da produtividade, aumento do absentismo e do *turnover* e um ambiente de trabalho menos saudável e mais stressante.

Ao fornecer um EAP, as organizações reconhecem a importância de apoiar a saúde mental dos seus funcionários como parte integrante de uma cultura organizacional saudável e voltada para o bem-estar. Além disso, demonstram compromisso com a responsabilidade social corporativa e a promoção de ambientes de trabalho inclusivos e solidários.

Em resumo, um EAP **não só beneficia os colaboradores** ao oferecer suporte e recursos para enfrentar desafios pessoais e profissionais, mas também traz **vantagens tangíveis para as organizações**, melhorando o *engagement* dos colaboradores, a satisfação no trabalho e o desempenho geral da empresa.

Benefícios do EAP

Um EAP oferece uma série de vantagens significativas para as empresas e para os seus colaboradores. Abaixo, exploramos alguns dos principais benefícios que o EAP pode proporcionar:

REDUÇÃO DO ABSENTISMO E AUMENTO DA PRODUTIVIDADE

Um dos benefícios mais evidentes do EAP é a sua capacidade de reduzir o absentismo dos colaboradores e, conseqüentemente, aumentar a produtividade no local de trabalho. Ao fornecer apoio eficaz em questões relacionadas à saúde mental, emocional e física, o EAP ajuda os colaboradores a lidarem com problemas pessoais e profissionais que poderiam levá-los a faltar ao trabalho. Além disso, ao abordar o stress, a ansiedade e outros problemas de saúde mental, o EAP pode melhorar a capacidade dos funcionários de se concentrarem no trabalho, contribuindo para uma maior eficiência e produtividade no desempenho das suas funções.

1. EAP - EMPLOYEE ASSISTANCE PROGRAM



MELHORIA DO AMBIENTE DE TRABALHO

Um EAP bem implementado pode ter um impacto significativo no ambiente de trabalho, promovendo um clima de confiança, apoio e bem-estar entre os colaboradores. Ao disponibilizar recursos e serviços de apoio, como aconselhamento individual e familiar, consultoria financeira e assistência em situações de crise, o EAP demonstra o compromisso da empresa com o bem-estar dos seus colaboradores. Isso pode contribuir para uma maior satisfação no trabalho, aumentar o comprometimento dos colaboradores com a empresa e fortalecer as relações entre colegas de trabalho, resultando num ambiente de trabalho mais positivo e produtivo.

IMPACTO POSITIVO NOS CUSTOS RELACIONADOS À SAÚDE

Além dos benefícios tangíveis para os colaboradores e o ambiente de trabalho, o EAP também pode ter um impacto positivo nos custos relacionados à saúde para as empresas. Ao oferecer suporte precoce e eficaz para questões de saúde mental e emocional, o EAP pode ajudar a prevenir problemas mais graves no futuro, reduzindo assim os custos associados ao tratamento de condições de saúde mental não tratadas. Além disso, ao promover um estilo de vida saudável e fornecer recursos para lidar com o stress e outras questões de saúde, o EAP pode contribuir para a redução dos custos com seguros de saúde e programas de saúde ocupacional.

Em resumo, o EAP oferece uma série de benefícios significativos para as empresas e os seus colaboradores, incluindo a redução do absentismo, o aumento da produtividade, a melhoria do ambiente de trabalho e a redução dos custos relacionados à saúde.



2. SERVIÇOS DO EAP TEAM 24



O EAP da **TEAM 24** disponibiliza uma ampla gama de serviços para apoiar os colaboradores em diversas áreas da sua vida, promovendo o seu bem-estar e a sua produtividade no trabalho.

Abaixo estão os serviços oferecidos pelo EAP **TEAM 24**.

Apoio Psicológico

SUPORTE PSICOLÓGICO ILIMITADO

A **TEAM 24** disponibiliza uma aplicação (APP) dedicada, onde os colaboradores podem obter assistência sempre que precisarem, a qualquer momento do dia ou da noite. Esta aplicação oferece uma variedade de opções de comunicação, incluindo *chat*, voz e vídeo, permitindo aos colaboradores escolherem a forma de suporte mais adequada às suas necessidades e preferências. Além disso, as consultas são ilimitadas, garantindo que os colaboradores possam encontrar ajuda sempre que necessitarem, sem restrições quanto ao número de sessões. Nesta APP, os colaboradores podem ainda, explorar conteúdos de bem-estar que visam ajudar a lidar de forma preventiva com questões relacionadas ao stress, ansiedade, depressão e outros problemas emocionais.

Apoio à Família: O EAP proporciona aconselhamento confidencial e personalizado, tanto para os colaboradores quanto para os seus familiares. Este serviço aborda uma variedade de questões, incluindo conflitos familiares, problemas de relacionamento, stress, ansiedade, depressão, dificuldades no trabalho e muito mais. Os colaboradores têm a oportunidade de discutir os seus desafios com um profissional qualificado, que os ajudará a encontrar soluções e estratégias para lidar com as suas dificuldades.



2. SERVIÇOS DO EAP TEAM 24



Assistência em Situações de Crise e Emergência: Em situações de crise, como acidentes, traumas ou outras emergências, o EAP oferece apoio imediato e intervenção. Os colaboradores podem receber orientação e acompanhamento, encaminhamento para serviços de emergência, aconselhamento psicológico de curto prazo e suporte contínuo conforme necessário para lidar com essas situações difíceis.

VANTAGENS

Promoção do Bem-Estar dos Colaboradores: Ao oferecer suporte abrangente para questões relacionadas ao stress, ansiedade e depressão, a empresa demonstra seu compromisso com o bem-estar e a saúde mental dos colaboradores. Isso contribui para criar um ambiente de trabalho mais saudável, onde os colaboradores se sintam valorizados e apoiados em relação à sua saúde mental.

Redução do Absentismo e Aumento da Produtividade: O suporte eficaz para questões de saúde mental pode ajudar a reduzir o absentismo relacionado a problemas de saúde mental, como stress, ansiedade e depressão. Colaboradores que se sentem apoiados e têm acesso a recursos adequados para lidar com questões de saúde mental tendem a estar mais presentes no trabalho e a serem mais produtivos.

Melhoria do Clima Organizacional: Oferecer suporte para questões de saúde mental contribui para promover um clima organizacional de apoio, compreensão e empatia. Os colaboradores se sentem mais valorizados e engajados quando percebem que a empresa se preocupa com o seu bem-estar e está disposta a investir em recursos para apoiá-los.

Atração e Retenção de Talentos: Empresas que priorizam a saúde mental dos colaboradores são mais atrativas para profissionais qualificados. Oferecer suporte abrangente para questões de saúde mental pode ajudar a atrair e reter talentos, demonstrando o compromisso da empresa com o cuidado e o desenvolvimento integral dos seus colaboradores.

Em resumo, oferecer suporte para questões relacionadas ao stress, ansiedade e depressão por meio de uma aplicação com consultas ilimitadas é uma estratégia valiosa para promover o bem-estar dos colaboradores e alcançar diversos benefícios para a empresa, incluindo a redução do absentismo, o aumento da produtividade e a melhoria do clima organizacional.

Apoio Psicológico à Família

O suporte à família é uma parte essencial do compromisso do EAP com o bem-estar global dos colaboradores. Compreendemos a importância de oferecer serviços abrangentes que atendam às necessidades não apenas dos colaboradores, mas também de suas famílias, incluindo o cuidado especial ao **cônjuge e filhos**. Através de consultas psicológicas online ou presenciais, os membros da família podem receber orientação e apoio em questões emocionais, familiares ou relacionais.

Abaixo, destacamos os serviços oferecidos pelo EAP da **TEAM 24** para apoiar a família dos colaboradores:

Apoio Psicológico ao Cônjuge e/ou Familiares Diretos:

Suporte psicológico especializado para o cônjuge e/ou familiares diretos dos colaboradores, ajudando-os a lidar com desafios emocionais ou relacionais.

Apoio Psicológico aos filhos (crianças e jovens):

- **TEENAPP 24:** Um recurso exclusivo que oferece assistência psicológica 24 horas por dia, 7 dias por semana, através de linha de emergência, *chat* com psicólogo, consultas online ilimitadas e conteúdos juvenis relevantes.
- **Apoio a Crianças com Necessidades Educacionais Especiais:** Oferecemos suporte especializado para crianças com necessidades educacionais especiais, ajudando a família a compreender e lidar com os desafios únicos que possam surgir.
- **Apoio Psico-Escolar:** Este serviço visa fornecer apoio psicológico para crianças e jovens em questões relacionadas ao ambiente escolar, incluindo dificuldades de aprendizagem, ansiedade escolar e *bullying*.
- **Avaliação Psicológica:** Realizamos avaliações psicológicas abrangentes para identificar necessidades específicas das crianças e jovens, auxiliando no desenvolvimento de planos de intervenção adequados.



2. SERVIÇOS DO EAP TEAM 24



Estes serviços são oferecidos com o objetivo de apoiar os colaboradores na construção de relações familiares saudáveis e no desenvolvimento emocional e psicológico positivo de seus filhos. Reconhecemos a importância de cuidar não apenas dos colaboradores, mas também de suas famílias, para promover um ambiente de trabalho verdadeiramente inclusivo e de apoio.

VANTAGENS

Promoção do Bem-Estar dos Colaboradores: Ao oferecer suporte abrangente para questões relacionadas ao stress, ansiedade e depressão, a empresa demonstra seu compromisso com o bem-estar e a saúde mental dos colaboradores. Isso contribui para criar um ambiente de trabalho mais saudável, onde os colaboradores se sintam valorizados e apoiados em relação à sua saúde mental.

Redução do Absentismo e Aumento da Produtividade: O suporte eficaz para questões de saúde mental pode ajudar a reduzir o absentismo relacionado a problemas de saúde mental, como stress, ansiedade e depressão. Colaboradores que se sentem apoiados e têm acesso a recursos adequados para lidar com questões de saúde mental tendem a estar mais presentes no trabalho e a serem mais produtivos.

Melhoria do Clima Organizacional: Oferecer suporte para questões de saúde mental contribui para promover um clima organizacional de apoio, compreensão e empatia. Os colaboradores se sentem mais valorizados e engajados quando percebem que a empresa se preocupa com o seu bem-estar e está disposta a investir em recursos para apoiá-los.

Atração e Retenção de Talentos: Empresas que priorizam a saúde mental dos colaboradores são mais atrativas para profissionais qualificados. Oferecer suporte abrangente para questões de saúde mental pode ajudar a atrair e reter talentos, demonstrando o compromisso da empresa com o cuidado e o desenvolvimento integral dos seus colaboradores.

Em resumo, oferecer suporte para questões relacionadas ao stress, ansiedade e depressão por meio de uma aplicação com consultas ilimitadas é uma estratégia valiosa para promover o bem-estar dos colaboradores e alcançar diversos benefícios para a empresa, incluindo a redução do absentismo, o aumento da produtividade e a melhoria do clima organizacional.

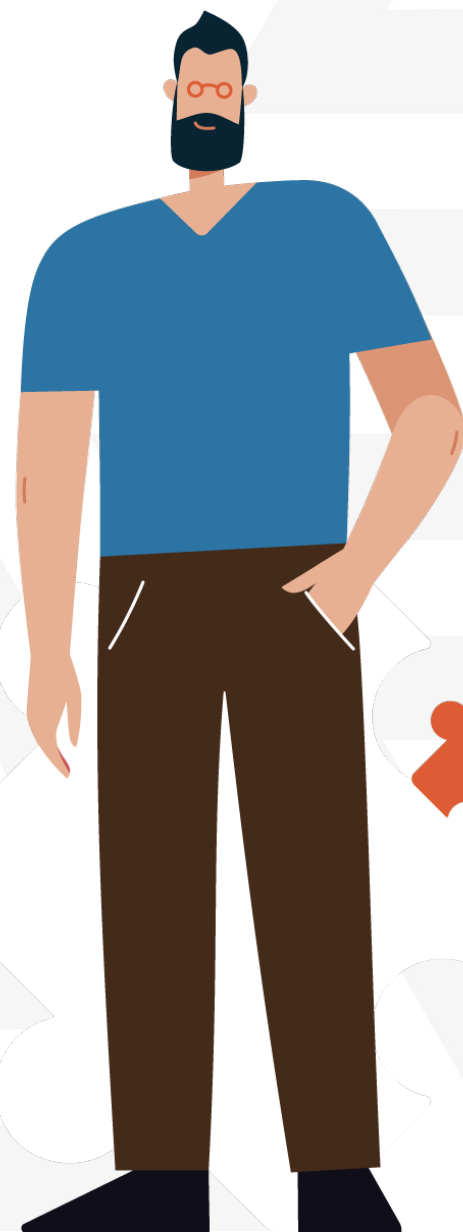
Apoio Jurídico

O apoio jurídico oferecido pelo EAP é um serviço valioso que proporciona aos colaboradores acesso a orientação e assistência legal numa variedade de questões, contribuindo para o seu bem-estar e tranquilidade no local de trabalho. Abaixo, destacamos os serviços que podem ser prestados:

Consultas jurídicas: Os colaboradores têm a oportunidade de realizar consultas telefônicas confidenciais de apoio jurídico, com advogados especializados em diversas áreas do direito, direito civil, direito da família, entre outros. Durante estas consultas, os colaboradores podem esclarecer dúvidas, obter orientação legal e discutir possíveis cursos de ação em relação a questões legais que possam estar a enfrentar, como litígios, questões familiares, entre outros.

Assistência na redação de documentos legais: Em alguns casos, os colaboradores podem precisar de ajuda na redação de documentos legais, como contratos, testamentos, procurações, entre outros. Os advogados do EAP podem oferecer assistência na redação desses documentos, garantindo que sejam redigidos corretamente e de acordo com a legislação aplicável.

Encaminhamento para representação legal: Se necessário, os colaboradores podem ser encaminhados para representação legal externa para lidar com questões legais mais complexas ou litígios que exijam a intervenção de um advogado especializado em determinada área do direito. O EAP pode ajudar os colaboradores a encontrar um advogado adequado e oferecer suporte durante o processo legal.



2. SERVIÇOS DO EAP TEAM 24



VANTAGENS

Acesso fácil a orientação legal: O apoio jurídico oferecido pelo EAP proporciona aos colaboradores acesso rápido e fácil a orientação legal de qualidade, sem que tenham de enfrentar barreiras financeiras ou burocráticas para obter assistência jurídica.

Redução do stress e da ansiedade: Lidar com questões legais pode ser uma fonte significativa de stress e ansiedade para os colaboradores. Ao oferecer suporte jurídico, o EAP ajuda os colaboradores a lidarem com essas questões de forma mais eficaz, reduzindo assim o impacto negativo no seu bem-estar emocional.

Empoderamento dos colaboradores: Ao ter acesso a informações e orientações legais, os colaboradores sentem-se mais capacitados para tomar decisões informadas em relação a questões legais que possam enfrentar, o que pode aumentar a sua confiança e autoestima.

Resolução mais rápida de problemas: O apoio jurídico prestado pelo EAP pode ajudar os colaboradores a resolverem questões legais de forma mais rápida e eficiente, o que evita prolongar o stress e a incerteza associados a processos legais prolongados.

Em resumo, o apoio jurídico oferecido pelo EAP é uma ferramenta valiosa que promove o bem-estar dos colaboradores, proporcionando-lhes acesso a orientação legal especializada e assistência para lidar com questões legais de forma eficaz e tranquila.

EXEMPLOS DE TIPO DE ACONSELHAMENTO

Testamentos vitais

Habitação e questões imobiliárias

Planeamento patrimonial

Direito de família, divórcio, custódia de menores e pensão de alimentos

Acidentes de carro e assuntos relacionados

Roubo de identidade e assuntos criminais

Preocupações de consumidores

Processos de pequenas falhas

Violações de trânsito

Apoio Financeiro

O EAP oferece apoio e orientação em questões financeiras e fiscais, incluindo gestão do orçamento, planeamento financeiro, declaração de impostos, investimentos, gestão de dívidas, entre outros. Os colaboradores podem receber assistência para melhorar a sua saúde financeira e reduzir o stress relacionado às questões financeiras.

Orçamentação familiar: Ajuda os colaboradores a criar e manter um orçamento familiar adequado, considerando despesas mensais, rendimentos e objetivos financeiros.

Compra de casa: Fornece assistência e orientação financeira aos colaboradores que desejam comprar uma casa, incluindo opções de financiamento, cálculo de hipotecas e gestão financeira para a compra de imóveis.

Definir objetivos financeiros: Auxilia os colaboradores na definição de objetivos financeiros pessoais e profissionais, como poupar para a educação dos filhos, viajar ou reformar-se, e desenvolve estratégias para alcançar esses objetivos.

Consolidação de dívida: Oferece orientação sobre como consolidar dívidas existentes de forma eficaz, reduzindo encargos financeiros e simplificando o processo de pagamento.

Estratégias de poupança e investimento: Fornece conselhos sobre estratégias de poupança e investimento para maximizar o retorno financeiro e alcançar objetivos de longo prazo, como aposentadoria ou aquisição de património.

Poupança para a Reforma: Oferece orientação sobre opções de poupança para a reforma, como planos de pensão privados, planos de poupança individual (PPR), entre outros.



2. SERVIÇOS DO EAP TEAM 24



Apoio fiscal: Fornecimento de assistência em questões fiscais, incluindo orientação sobre benefícios fiscais, deduções fiscais e cumprimento das obrigações fiscais.

Serviços de apoio à escolha de serviços: Auxilia os colaboradores na seleção de serviços essenciais, como créditos bancários, fornecedores de energia, seguros e serviços de telecomunicações, comparando diferentes opções e identificando as mais adequadas às suas necessidades e orçamento.

Apoios à obtenção de subsídios: Oferece orientação e assistência na obtenção de subsídios disponíveis, seja para aquisição de habitação, educação, saúde ou outros fins específicos, ajudando os colaboradores a maximizar os benefícios disponíveis.

Estas áreas cobrem uma ampla gama de necessidades financeiras e fiscais dos colaboradores, proporcionando-lhes suporte abrangente para alcançar estabilidade financeira e bem-estar geral.

Nutrição

Oferecer apoio de nutrição como parte de um EAP é uma forma eficaz de promover a saúde e o bem-estar dos colaboradores. Este serviço fornece orientação personalizada sobre alimentação saudável, dietas equilibradas e outras questões relacionadas à nutrição, contribuindo para uma vida mais saudável e produtiva.

VANTAGENS

Promoção da saúde e prevenção de doenças: As consultas de nutrição ajudam os colaboradores a adotarem hábitos alimentares saudáveis e a fazerem escolhas alimentares conscientes, o que pode reduzir o risco de desenvolverem doenças crônicas, como diabetes, doenças cardíacas e obesidade.

Melhoria do bem-estar e qualidade de vida: Uma alimentação saudável é fundamental para o bem-estar físico e mental dos colaboradores. Ao receberem orientação nutricional, os colaboradores podem sentir-se mais energizados, focados e motivados, melhorando assim a sua qualidade de vida geral.

Aumento da produtividade e desempenho no trabalho: Colaboradores saudáveis tendem a ser mais produtivos e ter um melhor desempenho no trabalho. Uma dieta equilibrada pode melhorar a concentração, a memória, a capacidade de tomada de decisões e a resistência física, contribuindo para uma maior eficácia no cumprimento das tarefas profissionais.

Redução do absentismo e custos relacionados à saúde: Uma alimentação saudável pode fortalecer o sistema imunológico e reduzir o risco de doenças, o que pode levar a uma redução do absentismo e dos custos relacionados à saúde para a empresa.



2. SERVIÇOS DO EAP TEAM 24



Promoção de uma cultura organizacional saudável: Ao oferecer consultas de nutrição aos colaboradores, a empresa demonstra um compromisso com a saúde e o bem-estar da sua equipa, promovendo uma cultura organizacional que valoriza o cuidado com o corpo e a mente.

Melhoria do moral e *engagement* dos colaboradores: Colaboradores que se sentem apoiados pela empresa em relação à sua saúde e bem-estar tendem a estar mais satisfeitos e comprometidos com o seu trabalho, o que pode melhorar o moral da equipa e reduzir a rotatividade de pessoal.

Fomento de hábitos saudáveis a longo prazo: As consultas de nutrição não só proporcionam orientação imediata sobre alimentação saudável, mas também educam os colaboradores sobre os princípios da nutrição e como fazer escolhas alimentares conscientes a longo prazo, promovendo assim hábitos saudáveis duradouros.

Em resumo, disponibilizar apoio de nutrição gratuito aos colaboradores é uma estratégia inteligente para promover a saúde e o bem-estar dentro da empresa, beneficiando tanto os colaboradores quanto a organização como um todo.

Work-life-balance

O apoio ao equilíbrio entre vida profissional e pessoal, também conhecido como work-life-balance, é fundamental para promover o bem-estar dos colaboradores e melhorar a sua qualidade de vida. O EAP oferece uma variedade de serviços para ajudar os colaboradores a gerir as suas responsabilidades pessoais e profissionais de forma mais eficaz. Abaixo estão os serviços oferecidos em cada nível do apoio ao work-life-balance:

Pesquisa de mercado:

- **Serviços de Apoio à Pesquisa de Serviços:** Ajuda os colaboradores a encontrar serviços locais, como limpeza doméstica, manutenção de casa, serviços de creche, entre outros, para ajudá-los a equilibrar as suas responsabilidades pessoais e profissionais.

Aconselhamento de serviços certificados: Rede de parceiros com garantia de oferta.

- **Serviços ao lar:** Inclui reparos domésticos, assistência técnica, entre outros serviços para manter a casa em ordem.
- **Apoio saúde animal:** Oferece assistência veterinária e cuidados para os animais de estimação dos funcionários.
- **Apoio crianças:** Fornece serviços de *babysitting*, explicações escolares e atividades extracurriculares para as crianças dos funcionários.
- **Idosos e cuidados de saúde:** Oferece suporte para cuidados de saúde para idosos, incluindo acompanhamento médico e assistência domiciliar.
- **Maternidade:** Oferece apoio e informações sobre cuidados de maternidade e amamentação para as funcionárias que são mães.



2. SERVIÇOS DO EAP TEAM 24



Bolsa de horas grátis: Comparticipação pela empresa nos custos dos serviços. A empresa oferece pacotes de horas gratuitas para os colaboradores usarem nos serviços disponibilizados pelo EAP, proporcionando um alívio financeiro adicional.

Serviços personalizados:

- **Serviços de Marcação de Viagens e Transportes:** Ajuda os colaboradores a organizar viagens e transportes, facilitando a sua mobilidade e gestão do tempo.
- **Assistência a Expatriados:** Oferece apoio e orientação para colaboradores que estão a trabalhar deslocados do seu país, garantindo uma transição suave e apoio contínuo. Acompanhamento de expatriados aos serviços públicos e sociais.

VANTAGENS

Redução do stress e da sobrecarga: Ao oferecer serviços para ajudar os colaboradores a gerir as suas responsabilidades pessoais e profissionais, o EAP reduz o stress e a sobrecarga associados a equilibrar essas duas áreas da vida.

Melhoria da qualidade de vida: Os serviços oferecidos pelo EAP permitem que os colaboradores desfrutem de mais tempo livre e se dediquem às suas atividades pessoais, melhoria assim a sua qualidade de vida geral.

Aumento da satisfação no trabalho: Ao proporcionar suporte para o equilíbrio entre vida profissional e pessoal, o EAP contribui para uma maior satisfação no trabalho, pois os colaboradores sentem-se mais apoiados e valorizados pela empresa.

Aumento da produtividade e do *engagement*: Colaboradores com um melhor equilíbrio entre vida profissional e pessoal tendem a ser mais produtivos e engajados no trabalho, resultando em benefícios para a empresa como um todo.

Em resumo, o apoio ao work-life-balance oferecido pelo EAP é essencial para promover o bem-estar e a produtividade dos colaboradores, proporcionando-lhes os recursos necessários para gerir com sucesso as suas responsabilidades pessoais e profissionais.

3. IMPLEMENTAÇÃO E INTEGRAÇÃO



Passos para implementar um EAP?



Avaliação das necessidades: Como prestadores de serviços EAP, entendemos a importância de começar o processo de implementação realizando uma avaliação completa das necessidades dos seus colaboradores. Isso nos permitirá personalizar os serviços para atender às necessidades específicas da sua empresa.

Comunicação e educação: Vamos colaborar para desenvolver estratégias eficazes de comunicação e educação para garantir que seus colaboradores estejam bem informados sobre os serviços do EAP e sobre a forma de como aceder-lhes. Forneceremos materiais educacionais e sessões de sensibilização para promover a conscientização sobre saúde mental e bem-estar.

Formação dos gestores: Oferecemos formação especializada para os gestores e líderes da sua empresa, capacitando-os a reconhecer e apoiar eficazmente os colaboradores que possam estar enfrentando desafios de saúde mental.

Implementação gradual: Vamos trabalhar juntos para implementar o EAP de forma gradual na sua empresa, garantindo uma transição suave e minimizando qualquer impacto disruptivo nas operações. Estaremos disponíveis para oferecer suporte e esclarecer dúvidas durante todo o processo de implementação.

Avaliação contínua: Como seu parceiro de longo prazo, estaremos comprometidos em realizar avaliações regulares para medir a eficácia do EAP na sua empresa. Usaremos essas avaliações para identificar áreas de melhoria e garantir que os serviços do EAP continuem a atender às necessidades em constante evolução dos seus colaboradores.

3. IMPLEMENTAÇÃO E INTEGRAÇÃO



Como integrar o EAP à cultura organizacional?



Promover a conscientização: Colaboraremos com a empresa para promover a conscientização sobre saúde mental e a importância do EAP dentro da sua cultura organizacional. Desenvolveremos estratégias para incorporar a conscientização sobre saúde mental em todas as facetas da sua empresa.

Incorporar o EAP nas políticas e procedimentos: Trabalharemos juntos para integrar o EAP às políticas e procedimentos existentes da sua empresa, garantindo que os colaboradores saibam como aceder aos serviços e que se sintam incentivados a utilizá-los sem receios.

Envolver os líderes: Estaremos ao seu lado para envolver os líderes e gestores da sua empresa no uso e promoção do EAP. Ofereceremos suporte para garantir que os líderes estejam alinhados com os objetivos do EAP e sejam defensores ativos da saúde mental dos colaboradores.

Oferecer suporte contínuo: Estaremos disponíveis para oferecer suporte contínuo aos seus colaboradores, garantindo que eles saibam como aceder aos serviços do EAP e se sintam apoiados em relação à sua saúde mental e bem-estar.

Fomentar uma cultura de cuidado: Juntos, promoveremos uma cultura organizacional que valorize o cuidado com o bem-estar dos colaboradores. Vamos trabalhar para criar um ambiente onde os colaboradores se sintam à vontade para buscar ajuda quando necessário e onde a saúde mental seja priorizada.

Monitorização e ajuste: Estaremos comprometidos em monitorizar continuamente a integração do EAP à cultura organizacional da sua empresa e fazer ajustes conforme necessário para garantir que os objetivos de saúde mental e bem-estar sejam alcançados.

Como seu parceiro de confiança, estaremos comprometidos em ajudá-lo a implementar e integrar um EAP eficaz na sua empresa, proporcionando suporte abrangente e personalizado em todas as etapas do processo.

Confidencialidade do EAP?



A proteção da privacidade e confidencialidade dos colaboradores é uma prioridade fundamental em qualquer serviço oferecido pela empresa, incluindo o EAP.

Confidencialidade absoluta: Os colaboradores devem ter a garantia de que todas as informações compartilhadas durante as sessões de aconselhamento ou outros serviços do EAP serão tratadas com a mais estrita confidencialidade. Isso significa que as informações pessoais não serão divulgadas a terceiros sem o consentimento expresso do colaborador, a menos que haja uma preocupação imediata com a segurança do indivíduo ou de terceiros.

Consentimento informado: Antes de iniciar qualquer serviço do EAP que envolva a partilha de informações pessoais, os colaboradores são informados claramente sobre como suas informações serão usadas, quem terá acesso a elas e quais são seus direitos de privacidade. O consentimento do colaborador deve ser obtido de forma voluntária e informada.

3. IMPLEMENTAÇÃO E INTEGRAÇÃO



Compliance com regulamentações de proteção de dados: A empresa cumpre rigorosamente todas as regulamentações de proteção de dados, como o Regulamento Geral de Proteção de Dados (RGPD) na União Europeia, para garantir que as informações dos colaboradores sejam tratadas com o máximo de cuidado e responsabilidade.

- **Formação do pessoal:** Todos os profissionais envolvidos na prestação de serviços do EAP recebem formação adequada sobre a importância da privacidade e confidencialidade dos dados dos funcionários, bem como sobre os procedimentos apropriados para lidar com informações confidenciais.
- **Mecanismos de denúncia:** É fornecido aos colaboradores um mecanismo seguro e confidencial para relatar qualquer preocupação ou violação de privacidade que possam encontrar no âmbito dos serviços do EAP. Isso inclui um canal de denúncia anônimo ou um ponto de contato designado para lidar com questões de privacidade.
- **Transparência e prestação de contas:** a **TEAM 24** é transparente sobre suas práticas de privacidade e confidencialidade, fornecendo informações claras e acessíveis sobre como as informações dos funcionários são coletadas, usadas e protegidas, e estar pronta para prestar contas por suas ações.

Ao garantir a privacidade e confidencialidade dos colaboradores, o EAP pode criar um ambiente de confiança e apoio, onde os colaboradores se sintam seguros para buscar ajuda e suporte para questões pessoais e profissionais sem medo de violação de sua privacidade.

Acessibilidade do EAP?



O acesso conveniente aos serviços do EAP desempenha um papel crucial em garantir que os colaboradores possam obter apoio e assistência sempre que precisarem. Com a tecnologia atual, é possível oferecer aos colaboradores acesso fácil e rápido aos serviços do EAP por meio de uma aplicação (APP) dedicada, disponível 24 horas por dia, 7 dias por semana. Aqui estão alguns pontos-chave sobre a facilidade de acesso aos serviços do EAP por meio de uma aplicação:

- **Disponibilidade 24/7:** A aplicação do EAP está disponível a qualquer momento, permitindo que os colaboradores acessem os serviços quando for mais conveniente para eles, independentemente do horário ou local.
- **Acesso multiplataforma:** A aplicação do EAP numa variedade de dispositivos, incluindo smartphones, tablets e computadores, garantindo que os colaboradores possam utilizar os serviços de acordo com suas preferências e necessidades.

3. IMPLEMENTAÇÃO E INTEGRAÇÃO



- **Variedade de serviços:** Através da aplicação, os colaboradores têm acesso a uma ampla gama de serviços, incluindo aconselhamento individual e familiar, suporte para questões relacionadas com o stress, ansiedade e depressão, assistência em situações de crise e emergência, consultas de nutrição, apoio jurídico, apoio ao work-life-balance, entre outros.
- **Comunicação flexível:** A aplicação oferece opções flexíveis de comunicação, permitindo que os colaboradores entrem em contato com os profissionais do EAP por meio de *chat*, áudio ou vídeo, de acordo com suas preferências e conforto.
- **Confidencialidade assegurada:** Todas as interações dos colaboradores com a aplicação do EAP são protegidas por medidas rigorosas de segurança e privacidade, garantindo que as informações partilhadas sejam tratadas com o máximo de confidencialidade.
- **Facilidade de navegação:** A aplicação é projetada para ser intuitiva e de fácil navegação, permitindo que os colaboradores encontrem rapidamente os serviços de que precisam e solicitem assistência de forma simples e direta.
- **Feedback e acompanhamento:** Os colaboradores podem fornecer feedback sobre sua experiência com a aplicação e os serviços do EAP, e receber acompanhamento personalizado conforme necessário para garantir que suas necessidades sejam atendidas de forma eficaz.

4. MONITORIZAÇÃO DE RESULTADOS



Métricas de Avaliação do impacto do EAP

Taxa de utilização: Acompanhar a frequência com que os colaboradores utilizam os serviços do EAP pode fornecer *insights* sobre a sua eficácia e relevância. Uma taxa de utilização mais elevada geralmente indica uma maior consciência e aceitação dos serviços disponíveis.

Redução do absentismo: Comparar as taxas de absentismo antes e depois da implementação do EAP pode fornecer uma medida tangível do seu impacto.

Feedback dos colaboradores: Realizar inquéritos regulares para recolher feedback dos colaboradores sobre a sua experiência com o EAP pode ajudar a identificar áreas de melhoria e medir o nível de satisfação com os serviços prestados.

Aumento da produtividade: Observar se houve um aumento na produtividade dos colaboradores após a implementação do EAP pode ser uma métrica importante para avaliar o seu impacto no desempenho geral da empresa.



**PRETENDE
ESCLARECER
DÚVIDAS OU OBTER
MAIS INFORMAÇÕES?**



AGENDE UMA REUNIÃO
USANDO O **QRCODE**

